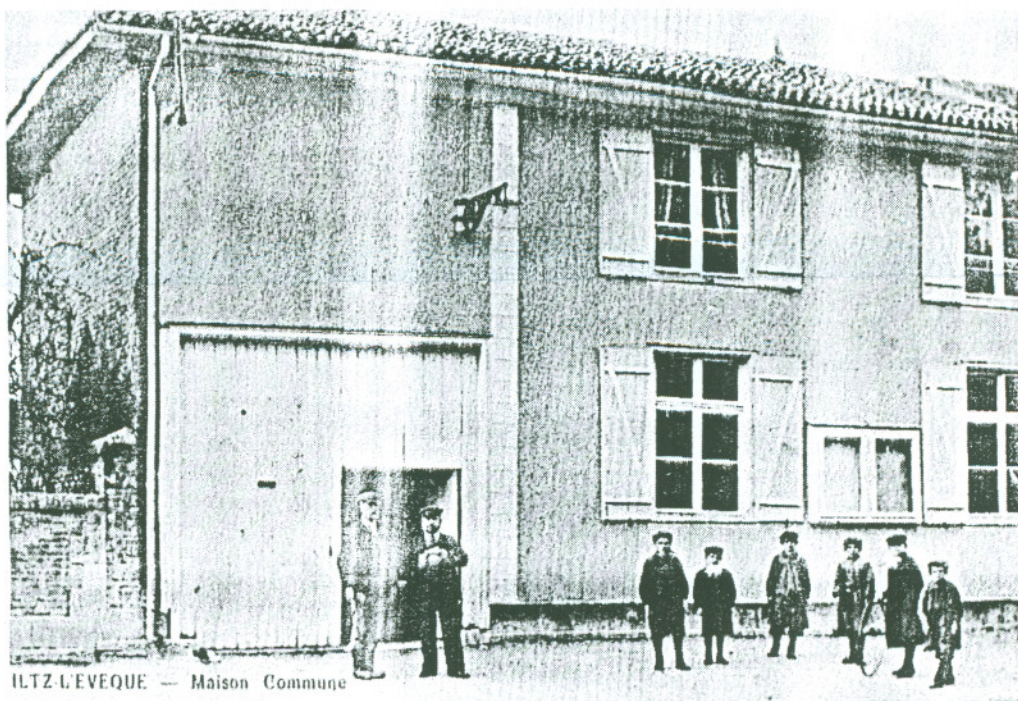


HEILTZ-L'ÉVÊQUE

Images du temps jadis



Si l'on excepte le tableau réservé à l'affichage des textes officiels, rien ne distinguait extérieurement l'ancienne maison commune d'Heiltz-l'Évêque d'un quelconque immeuble d'habitation. Aucune inscription sur la façade, pas de campanile pourtant souvent présent dans les villages des environs. Cette modestie sans doute excessive ne peut manquer, particulièrement en cette période de réception

de feuilles d'impôts locaux, d'être comparée à la magnificence actuelle de certains édifices abritant des assemblées régionales, départementales ou municipales...

En 1900 :

Population : 273 habitants.

Emplois divers : 1 curé, 1 cantonnier, 1 instituteur, 1 garde-champêtre, 1 tambour-afficheur.

Commerçants : 2 cafetiers, 2 épiciers, 1 laitière, 2 marchands

de poissons, 1 représentant en vins.

Artisans : 1 bourrelier, 1 charron, 1 charretier, 2 charpentier, 1 chaudronnier, 2 cordonniers, 2 entrepreneurs d'extraction de gravier, 2 maçons, 1 maréchal, 1 marchand de bois de construction, 1 meunier, 2 perruquiers, 4 scieurs de long, 1 tailleur, 1 tonnelier, 1 tourneur, 6 vanniers, 1 voiturier.

Cultivateurs : 22.