

Grand Est
ALSACE CHAMPAGNE-ARDENNE LORRAINE

PROJET

La stratégie du Grand Est en 40 objectifs

RÉCAPITULATIF DE LA STRATÉGIE DU SCHÉMA RÉGIONAL D'AMÉNAGEMENT,
DE DÉVELOPPEMENT DURABLE ET D'ÉGALITÉ DES TERRITOIRES DU GRAND EST



SRADDET

AMÉNAGEMENT • DÉVELOPPEMENT DURABLE • ÉGALITÉ DES TERRITOIRES

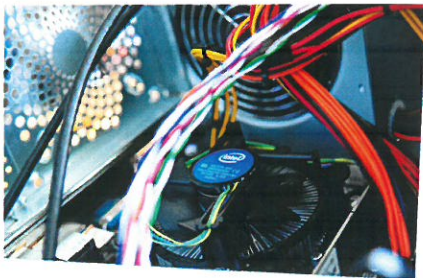


Axe 1 Grand Est, terre de coopérations, solidaire et européenne

Entièrement fibrée, maillée de réseau de transport et d'énergie, traversée par des corridors écologiques, la région Grand Est est bien structurée. Ses centralités urbaines fonctionnent en réseau et optimisent les échanges. Espace de coopération, elle incarne le fait européen.

Nos territoires connectés

Le Grand Est renforce son attractivité en consolidant ses réseaux numériques, énergétiques, écologiques et de transports. Le développement des pôles urbains en lien avec leurs territoires d'influence et des interconnexions avec les régions voisines et les pays frontaliers permet à la région d'être mieux structurée, au service de ses habitants.



- 1 ■ Connecter chaque habitant et chaque entreprise au très haut débit *2023* et développer les usages du **numérique**
- 2 ■ Structurer les territoires et consolider l'**armature urbaine** *renforcer les villes*
- 3 ■ Pérenniser les **infrastructures de transport**, en particulier son réseau capillaire secondaire
- 4 ■ Préserver et reconquérir les **corridors écologiques** (trame verte et bleue)
- 5 ■ Adapter les réseaux de **transport d'énergie** (électricité et gaz)

Une même ambition pour chaque territoire

Le développement des solidarités et des réciprocités entre les territoires permet une meilleure cohésion régionale. Des coopérations renforcées où chacun a sa place donneront lieu à un rééquilibrage harmonieux notamment pour le désenclavement des secteurs ruraux.

- 6 ■ Rechercher les **solidarités interterritoriales** en s'appuyant sur les spécificités des territoires
- 7 ■ Développer les solidarités amont/aval et urbain/rural dans la **gestion de l'eau**
- 8 ■ Désenclaver les **territoires isolés** et gommer les **effets frontières**



Une mobilisation collective



Le devenir de nos territoires se fera par la mobilisation de l'ensemble des acteurs et des citoyens de la région. Il s'agit, dans tous les domaines d'action, de favoriser la coopération, l'expérimentation et l'engagement à tous les niveaux de décision.

- 9 ■ S'ouvrir sur le monde, renforcer toute forme de **coopération et expérimenter**
- 10 ■ Organiser **les gouvernances** dans les grandes thématiques du schéma
- 11 ■ Associer les **acteurs du territoire** dans la mise en œuvre de cette stratégie
- 12 ■ Améliorer la connaissance, sensibiliser et encourager l'**implication du citoyen**



Les 40 objectifs de la stratégie régionale



Axe 2 Grand Est, terre de richesses et de savoir-faire

Riche de ses territoires variés, la région Grand Est développe son économie locale en conciliant compétitivité, efficacité énergétique et qualité environnementale. Elle se positionne sur les filières durables et l'excellence de ses produits. Elle attire par son patrimoine culturel et naturel qu'elle valorise et préserve. Elle offre à ses habitants bien-être et qualité de vie pérenne.

Nos ressources, moteurs de l'économie locale



Le Grand Est met à profit les ressources et les savoir-faire spécifiques de son territoire. Ces richesses sont valorisées et développées durablement dans le respect des enjeux écologiques.

- 13 ■ Créer les conditions favorables au développement **économique territorial**
- 14 ■ Conforter l'**agriculture de demain** productive et de proximité
- 15 ■ Valoriser la **ressource en bois** avec une gestion multifonctionnelle des forêts
- 16 ■ Développer le mix énergétique avec les **énergies renouvelables**
- 17 ■ Généraliser les **rénovations énergétiques du bâti**
- 18 ■ Valoriser les **plateformes de transport multimodales** (notamment le fluvial)

Une belle région où il fait bon vivre

Les richesses de notre territoire, paysagères, culturelles, patrimoniales ainsi que la qualité de vie qu'il offre, constituent des atouts à promouvoir pour faire rayonner le Grand Est.

- 19 ■ Véhiculer une **image positive** du Grand Est, un récit commun
- 20 ■ Développer le **tourisme** en valorisant nos spécificités territoriales
- 21 ■ Miser sur la **culture** comme un des facteurs d'attractivité des territoires
- 22 ■ Renforcer l'offre de **santé** et valoriser l'**offre sportive et de nature**
- 23 ■ Optimiser les **services de proximité et leur accès** (mobilité, numérique)



Une nature préservée et valorisée pour les générations futures

C'est une responsabilité majeure du Grand Est, à l'égard de ses habitants et des générations futures, de préserver le patrimoine naturel spécifique de notre région, sa ressource en eau, sa biodiversité, ses espaces.



- 24 ■ Améliorer la **qualité de l'air et de l'eau** en lien avec la santé
- 25 ■ Gérer la quantité de la **ressource en eau**
- 26 ■ Préserver le **patrimoine naturel**, les paysages et les fonctionnalités des milieux
- 27 ■ Économiser le **foncier** *friches ind.*
- 28 ■ Adapter les capacités et la localisation des **installations de traitement des déchets**





Axe 3 Grand Est, terre d'innovations et de solutions durables

Tournée vers l'avenir, créative et audacieuse, la région Grand Est organise les mobilités de demain et œuvre pour un urbanisme renouvelé où vivre ensemble porte ses fruits. Ses citoyens sont acteurs des changements et contribuent à un développement durable et exemplaire.

De nouveaux comportements pour respecter la planète

En matière d'aménagement, d'urbanisme et d'habitat, le territoire évolue et fait appel à la responsabilité de tous. Dans cette dynamique de transition, de nouvelles pratiques et des modes de vie qui tiennent compte des grands enjeux environnementaux sont à adopter.

- 29 ■ Optimiser le foncier et **respecter les corridors écologiques**
- 30 ■ Faire du **renouvellement urbain de qualité** et résilient aux risques et au changement climatique
- 31 ■ Mettre les **mobilités au cœur de l'urbanisme**
- 32 ■ Adapter l'**habitat** aux dynamiques, aux modes de vie et généraliser les rénovations énergétiques
- 33 ■ Responsabiliser le citoyen, encourager les **démarches participatives** et les dialogues interculturels, interreligieux, intergénérationnels



Des solutions économiques durables face aux mutations du monde

Pour faire face aux mutations profondes, telles que le changement climatique et la révolution numérique, des solutions innovantes et durables sont mises en œuvre. Elles renouvellent nos modèles de production, de consommation et de gestion des déchets.

- 34 ■ Promouvoir l'**économie circulaire** pour limiter le gaspillage des ressources, des matières premières et des énergies
- 35 ■ Réduire, recycler et **valoriser les déchets** et diminuer l'exploitation des ressources
- 36 ■ Rechercher l'**efficacité énergétique** industrielle et accompagner l'économie verte
- 37 ■ Anticiper les impacts du changement climatique et accompagner les mutations des **bassins industriels** et l'**agriculture de demain**
- 38 ■ Réinventer le **modèle économique des transports** et préparer ses évolutions



Des mobilités réinventées et responsables

Pour que tous les habitants bénéficient de facilités de déplacement sur l'ensemble du territoire régional, l'offre de mobilité s'appuie sur des choix diversifiés et complémentaires. La mobilité répondra aussi aux enjeux des flux de marchandises avec des transports plus propres et durables.



- 39 ■ Promouvoir les **mobilités nouvelles, durables et solidaires**
- 40 ■ Devenir une référence en matière de **logistique de demain**

Relever les défis pour l'avenir du Grand Est

À l'heure des grandes mutations mondiales et des nécessaires évolutions qu'elles engendrent, le **Grand Est dessine son avenir**. Grâce au Schéma régional d'aménagement, de développement durable et d'égalité des territoires (SRADDET), notre région se dote d'un outil stratégique essentiel pour concrétiser notre ambition collective.



La spécificité du Grand Est réside dans la riche diversité des territoires qui le composent. Leur cohésion, à toutes les échelles, est un enjeu majeur, au cœur de notre projet. « **Faire région** » vise à développer les coopérations, les complémentarités et les solidarités territoriales, garanties d'équilibre et d'équité en matière de transports, d'énergie, d'accès au numérique. C'est l'objectif d'une **région européenne 100 % connectée au bénéfice de tous**.



Le Grand Est possède en outre des ressources multiples, remarquables, attractives. Naturelles, économiques, culturelles, celles-ci fondent l'identité de notre territoire et sont les piliers d'un **cadre de vie de qualité, adapté aux besoins de ses habitants**, où il fait bon vivre. Préservées et valorisées, elles sont un levier majeur pour renforcer durablement l'attractivité touristique et résidentielle de notre région, pour faire rayonner son image en France, en Europe et au-delà.



L'**esprit d'innovation** fait également partie intégrante de la dynamique du Grand Est. Confrontée aux défis de la transition énergétique et de la révolution numérique, notre région doit s'adapter et profiter de ces opportunités de développement. De nouvelles solutions responsables, impliquant l'ensemble des acteurs et des citoyens, sont à mettre en œuvre, en matière d'aménagement urbain, de production, de consommation, de déplacements. L'avenir durable de notre territoire en dépend.